

# ACTIVITES CLINIQUES du centre d'AMP

Dr Isabelle LA COUR



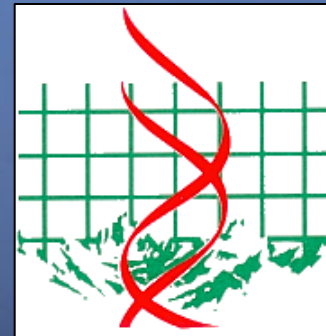
L'HOPITAL PUBLIC



Au service de la Vie

Centre Hospitalier  
Intercommunal  
d'Annemasse-  
Bonneville (CHIAB)

Laboratoire de  
Biologie  
Baltassat-Lucas



# BILAN

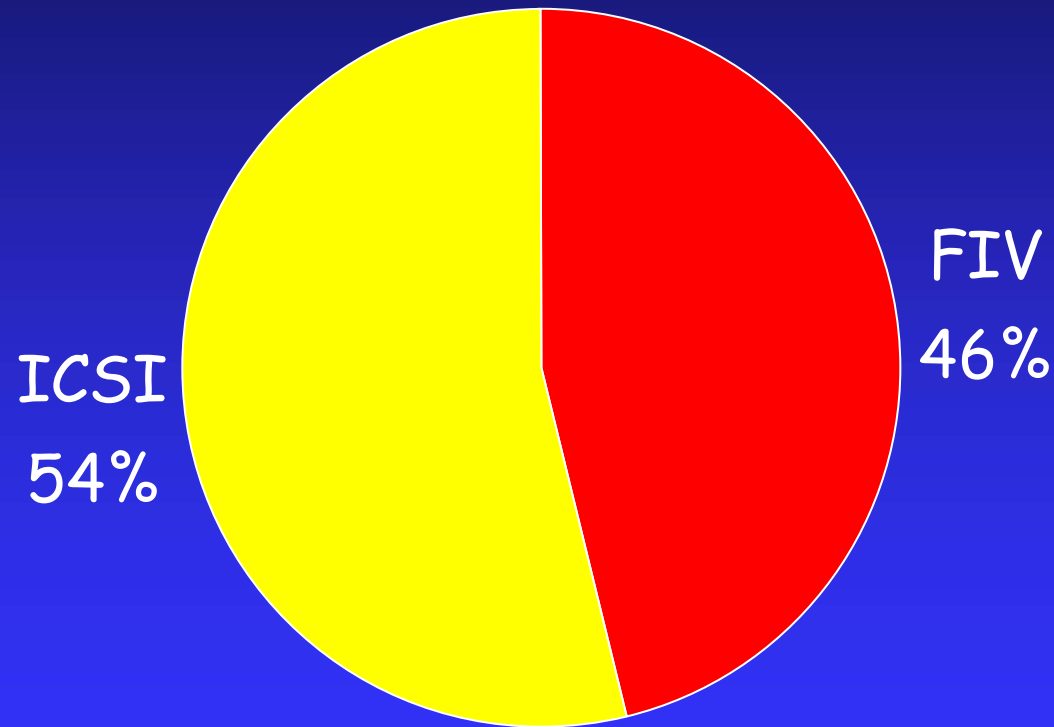
## MADAME

- ANAMNESE / ANTECEDENTS
- FROTTIS / MAMMOGRAPHIE
- ECHOGRAPHIE PELVIENNE
- COURBES DE TEMPERATURE
- HYSTEROGRAPHIE
- BILAN HORMONAL / SEROLOGIE CHLAMYDIA
- COELIOSCOPIE/ FERTILOSOCPIE/ HYSTEROSCOPIE

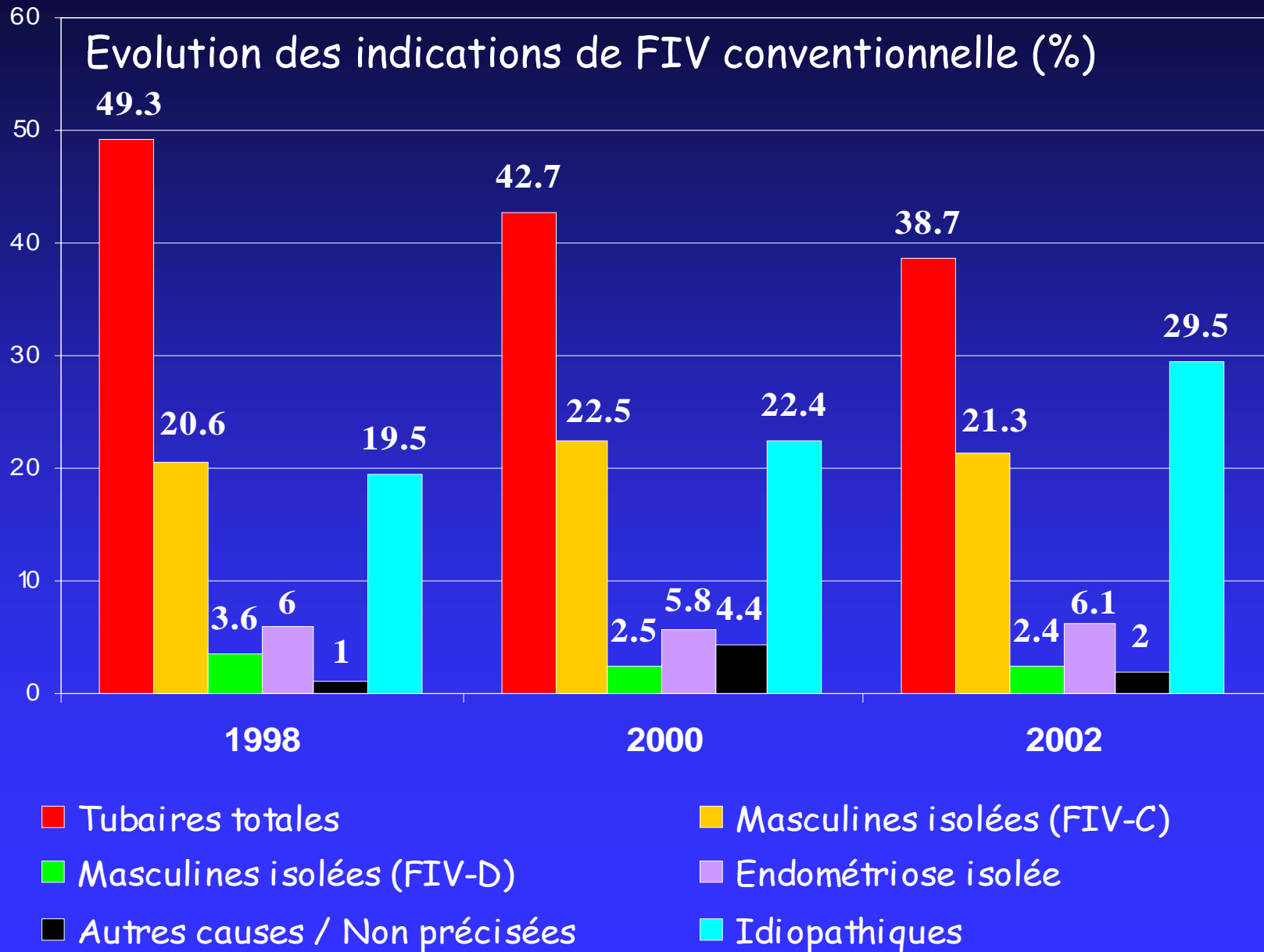
## MONSIEUR

- ANAMNESE
- SPERMOGRAMME / SPERMOCULTURE
- TEST DE MIGRATION / ANTICORPS ANTISPERMATOZOIDES
- CONSULTATION ANDROLOGIQUE

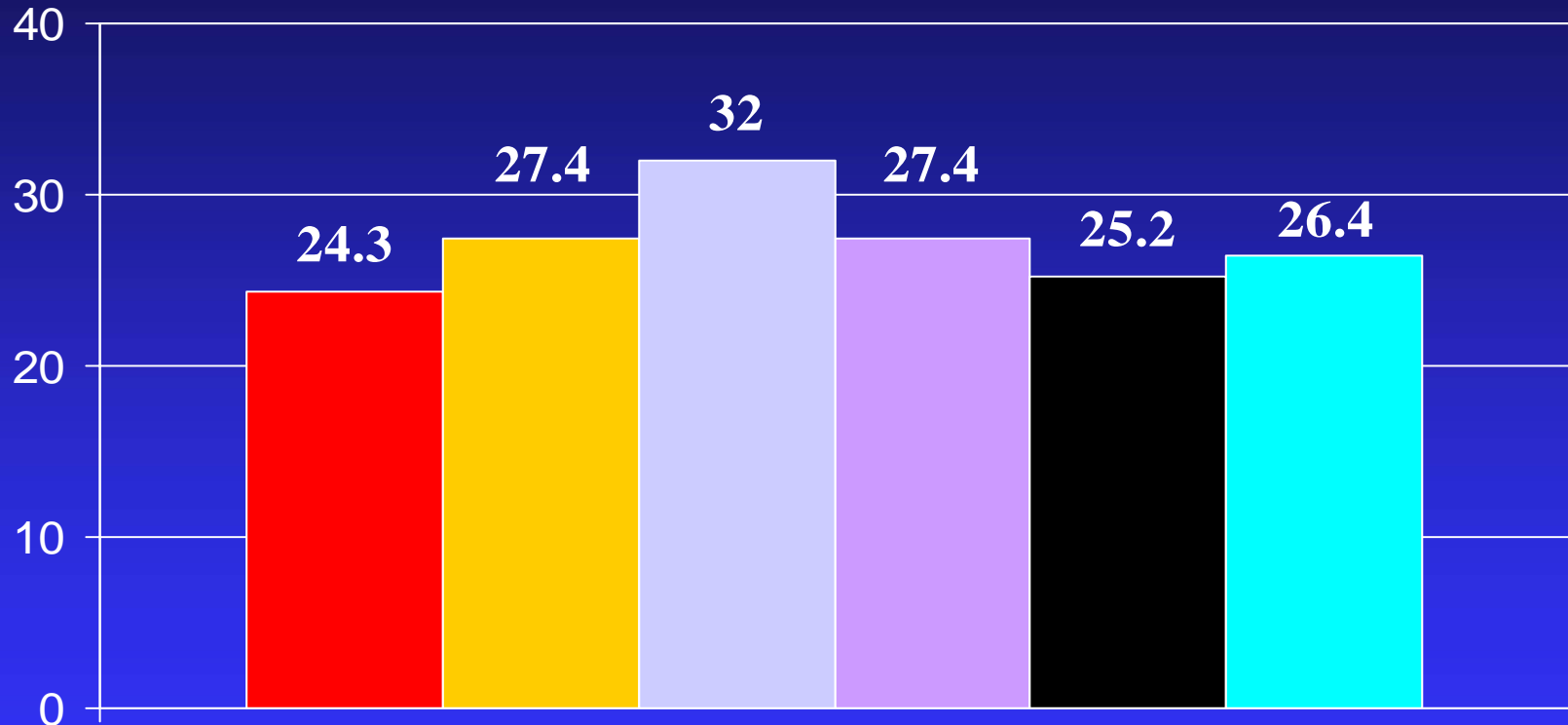
# Répartition des indications FIV/ICSI (FIVNAT 2002)



# Indications de FIV (FIVNAT 2002)



# Taux de grossesses cliniques/Transfert en FIV selon l'indication (%) (FIVNAT 2002)

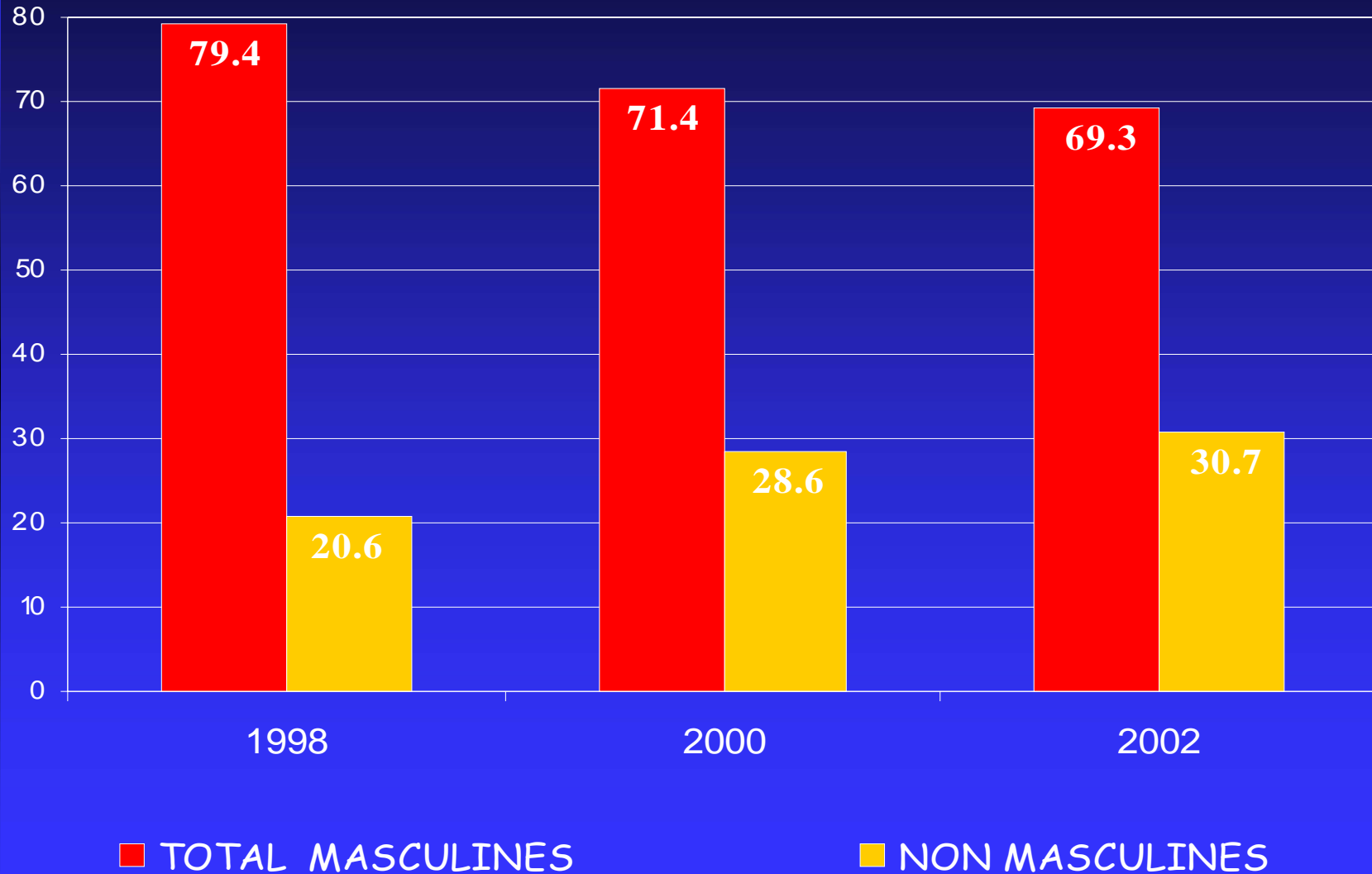


en FIV

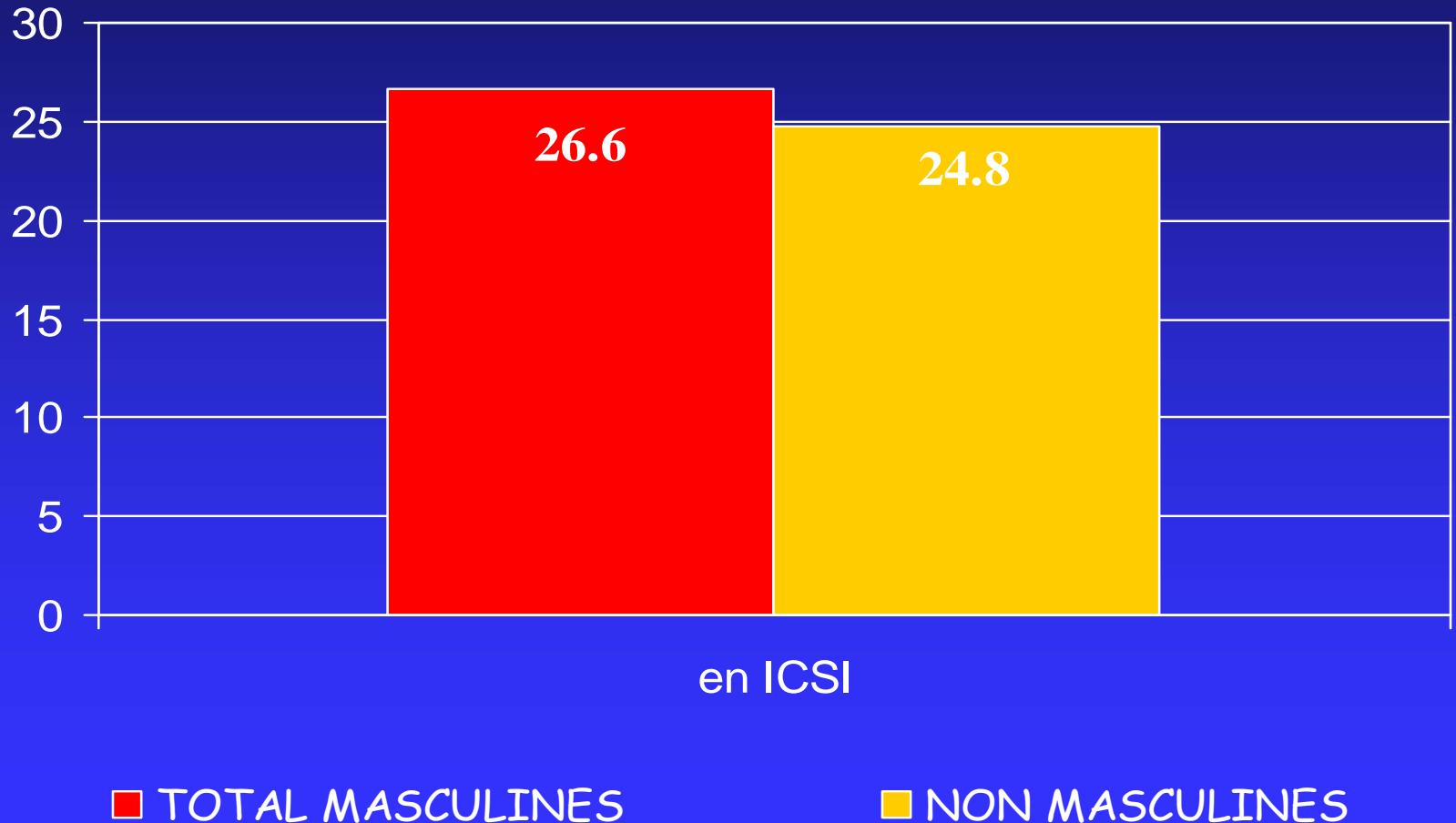
- Tubaires totales
- Masculines isolées (FIV-C)
- Masculines isolées (FIV-D)
- Endométriose isolée
- Autres causes / Non précisées
- Idiopathiques

# Indications d'ICSI (FIVNAT 2002)

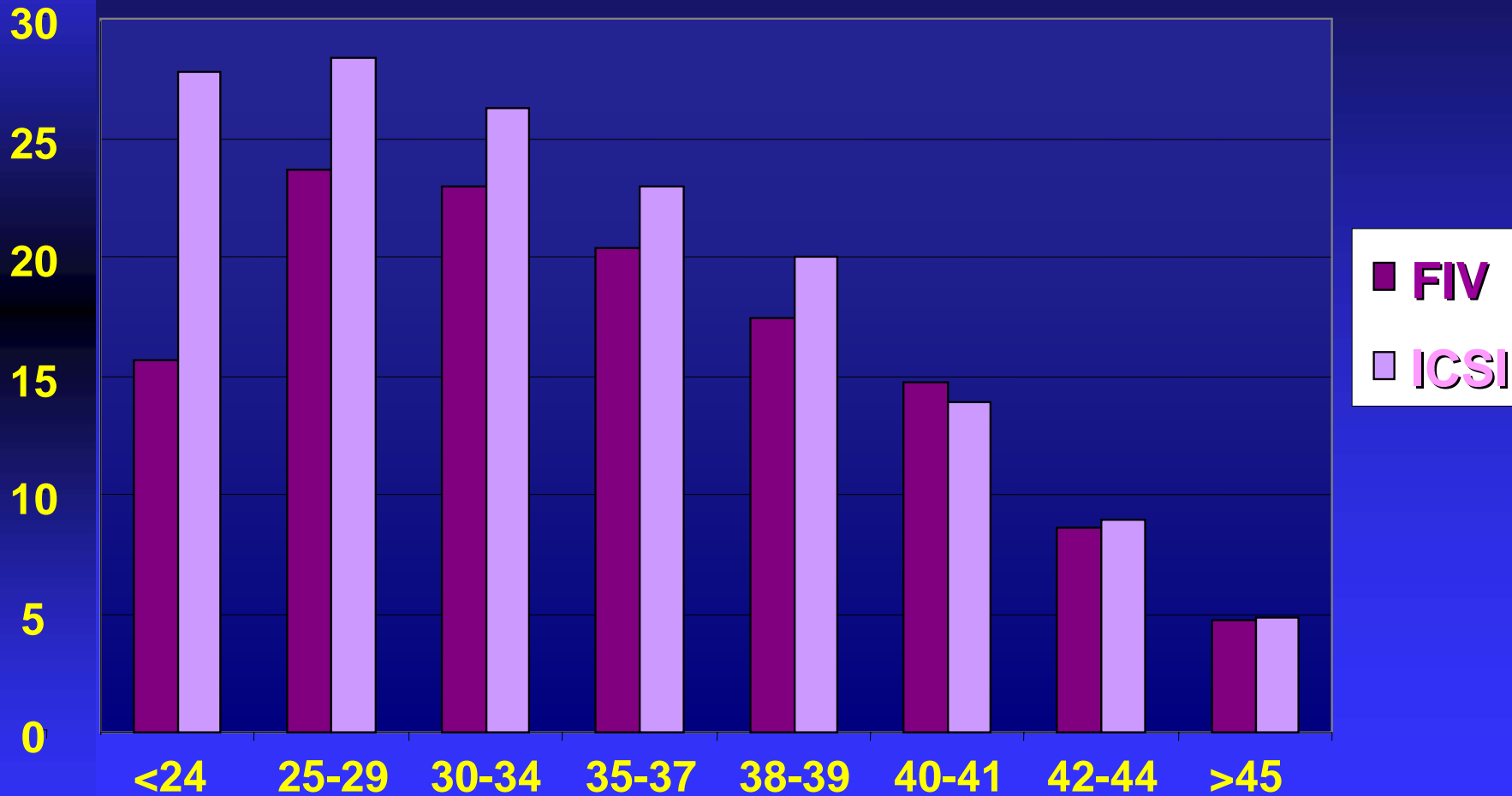
Evolution des indications entre 1998 et 2002 (%)



# Taux de grossesses cliniques / Transfert, en ICSI selon l'indication (%) (FIVNAT 2002)



# Taux de grossesse par ponction (%) et par âge - Fivnat 2002 -

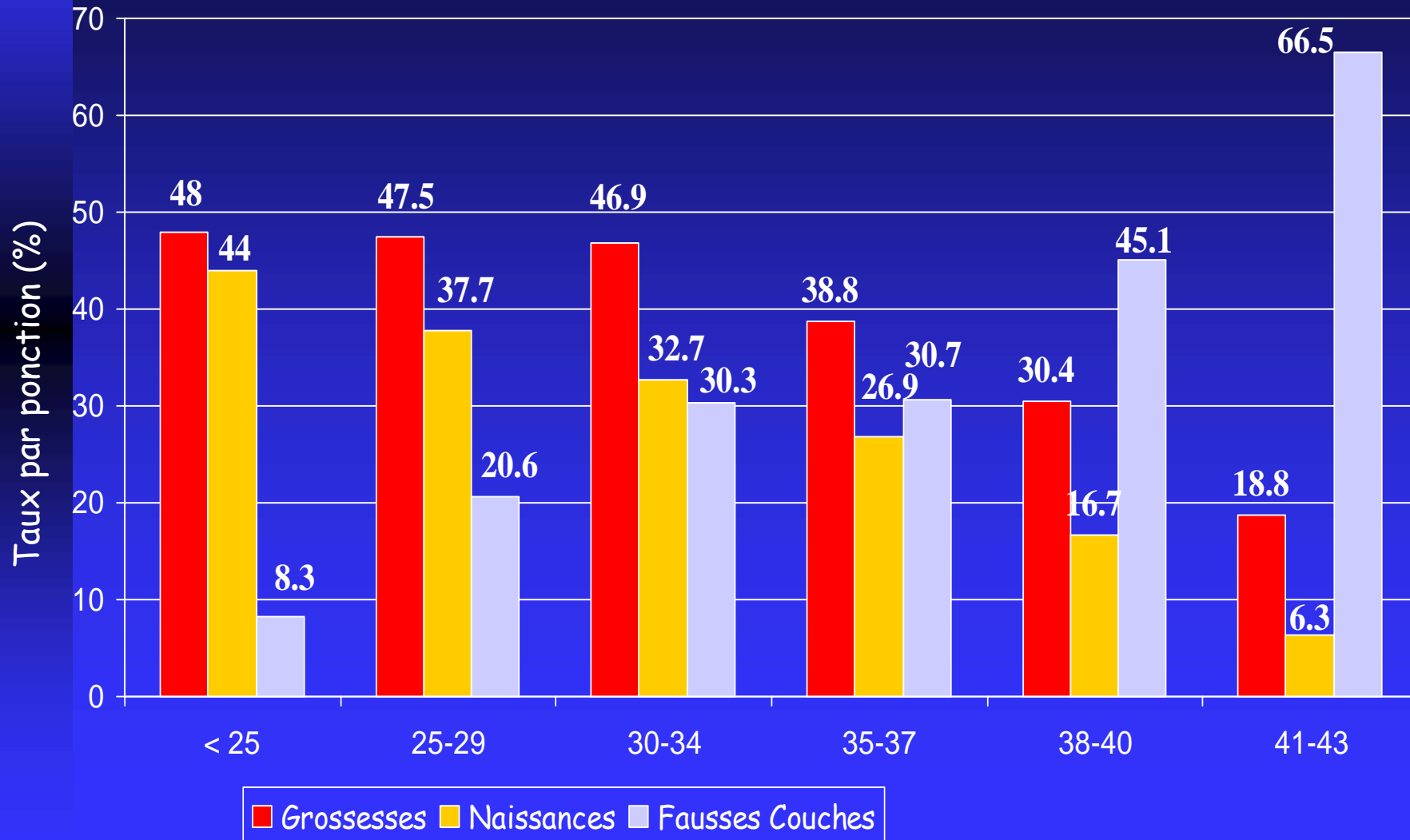




# Résultats FIV + ICSI

## - selon l'âge des patientes -

• Résultats cumulés de plus de 1000 cycles successifs à la Clinique de Fertilité (Brussels), 1994-1996.

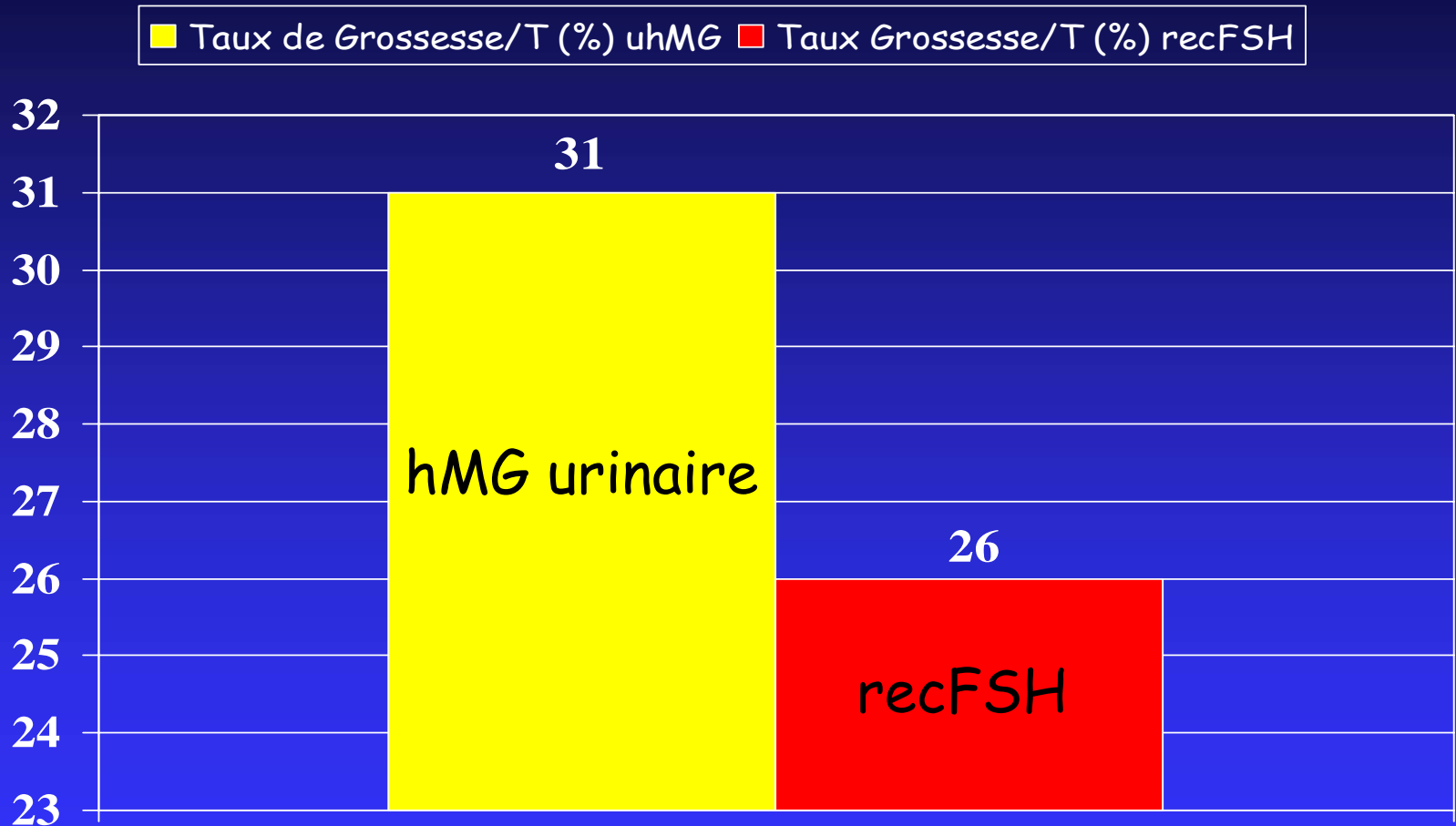


# Type de stimulation (%) en FIV + ICSI

## - Fivnat 2002 -

	REPARTITION DES CYCLES PAR ANNEE (%)			Taux de grossesses GLOBAL	
	1998	2000	2002	/ PONCTION	/ TRANSFERT
<b>AGONISTES GnRH</b>	97,3	96,5	78,7	21,7	26,3
PROCOLE COURT	12,3	15,4	12,5	16,1	20,1
PROCOLE LONG	85,0	81,1	66,2	22,8	27,4
<b>ANTAGONISTES</b>	0,4	1,5	19,6	18,7	22,8
<b>CYCLE SANS ANALOGUE</b>	2,3	2,0	1,7	14,6	19,9

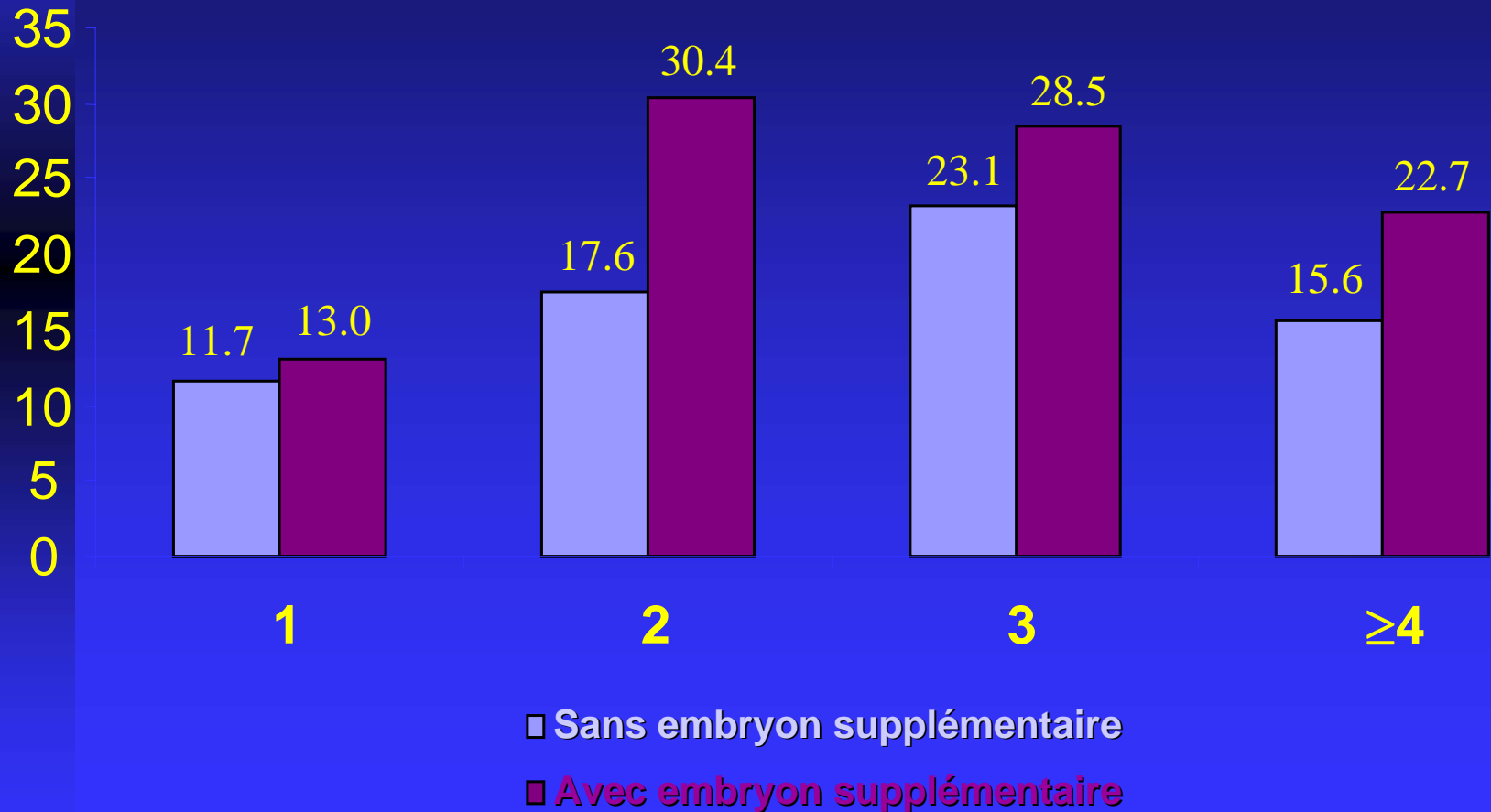
# Taux de Grossesse selon la Stimulation : recFSH vs uHMG



META-ANALYSE van Wely et al.,2002

- Confirmation de ces résultats en cours : étude multicentrique internationale MERIT.
- Présentation des conclusions en juin 2005 ESHRE Copenhague.

# Taux de grossesse selon le nombre d'embryons transférés - Fivnat 2002 -



# EN PRATIQUE au centre AMP de BONNEVILLE

## EQUIPE POUR LA PARTIE CLINIQUE

Constituée des praticiens cliniciens  
des sages-femmes

la psychologue  
des secrétaires

En étroite collaboration avec les biologistes

- contacts quotidiens pour la gestion des actes AMP
- reunion hebdomadaire de concertation de discussion de dossiers

# Organisation

EQUIPE DE CLINICIENS

CORRESPONDANTS

Première consultation  
Bilan et envisager l'indication

GYNECOLOGUE

PSY

REUNION DE CONCERTATION CLINICO-BIOLOGIQUE

Deuxième consultation  
Prescription du protocole

Surveillance echos-dosages

GYNECOLOGUE

Ponction

Transfert d'embryon

Suivi de grossesse

GYNECOLOGUE

# COLLABORATION AVEC LES PRATICIENS DE LA REGION

**COLLABORATION MULTIDISCIPLINAIRE** : andrologue, urologue, endocrinologue, généticien

**OUVERTURE** de l'équipe pour la participation active de praticiens de la région

**CONTACTS Tél/Fax/Courrier/Mail** avec les correspondants extérieurs hospitaliers ou libéraux pour une bonne adéquation de la démarche

**REUNIONS MENSUELLES** pour les dossiers particuliers et pour les mises à jour, actualités scientifiques

**RESEAU** avec les autres centres de FIV:

**LYON HOPITAL ED. HERRIOT** pour dons d'ovocytes, cas viraux

**CHU CLERMONT- FERRAND / FIVNAT**

**CHU GRENOBLE** pour CECOS, DPI